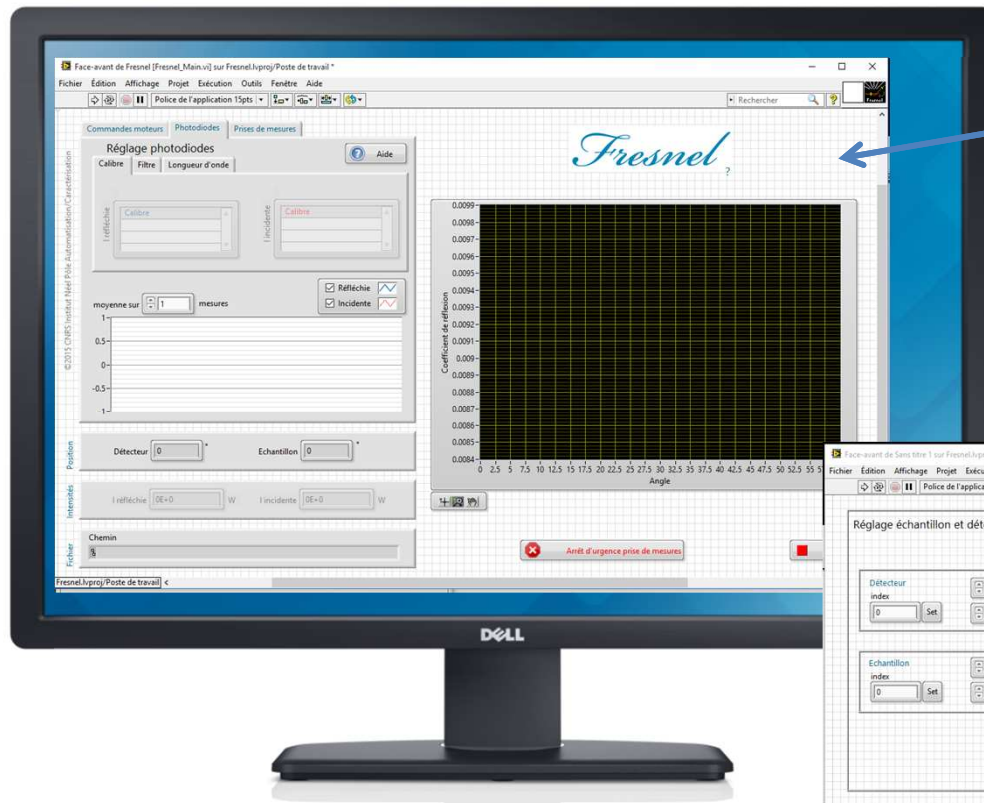




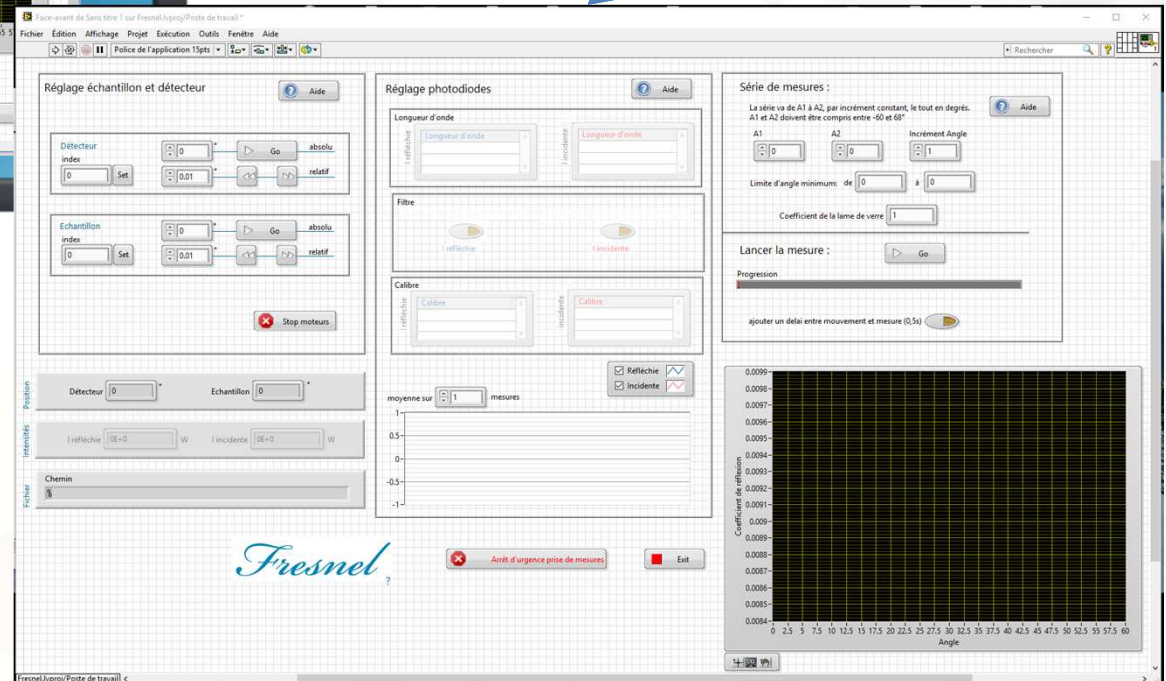
## Commande Onglet : Simplifier donc sécuriser une IHM

Journée AlpesVIEW 2016 - 18 novembre 2016



Avec onglets

Sans onglets



Commandes moteurs Photodiodes Prises de mesures

### Réglage échantillon et détecteur

Aide

Détecteur index: 0 Set 0.01 Go absolu relatif

Echantillon index: 0 Set 0.01 Go absolu relatif

Stop moteurs

Position: Détecteur 0 Echantillon 0

Intensités: I réfléchie OE=0 W I incidente OE=0 W

Fichier: D:\Users\sabine.douillet\Documents\Fresnel\_Data\data.txt

Coefficient de réflexion: 0.0099 0.0098 0.0097 0.0096 0.0095 0.0094 0.0093 0.0092 0.0091 0.009 0.0089 0.0088 0.0087 0.0086 0.0085 0.0084 0

Commandes moteurs Photodiodes Prises de mesures

### Réglage photodiodes

Calibre Filtre Longueur d'onde Aide

I réfléchie Calibre I incidente Calibre

moenne sur 1 mesures

Reflexie Incidente

Position: Détecteur 0 Echantillon 0

Intensités: I réfléchie OE=0 W I incidente OE=0 W

Fichier: D:\Users\sabine.douillet\Documents\Fresnel\_Data\data.txt

Coefficient de réflexion: 0.0099 0.0098 0.0097 0.0096 0.0095 0.0094 0.0093 0.0092 0.0091 0.009 0.0089 0.0088 0.0087 0.0086 0.0085 0.0084 0

Commandes moteurs Photodiodes Prises de mesures

### Série de mesures :

Aide

La série va de A1 à A2, par incrément constant, le tout en degrés. A1 et A2 doivent être compris entre -60 et 66°

A1 0 A2 0 Incrément Angle 1

Limite d'angle minimum: de 0 à 0

Coefficient de la lame de verre 1

Lancer la mesure : Go

Progression

ajouter un délai entre mouvement et mesure (0,5s)

Position: Détecteur 0 Echantillon 0

Intensités: I réfléchie OE=0 W I incidente OE=0 W

Fichier: D:\Users\sabine.douillet\Documents\Fresnel\_Data\data.txt

I réfléchieW I réfléchieC Coeff verre Incrément Angle I incidenteC

Aide 1 A1 Limite sup Limite inf Aide 3 Aide 2

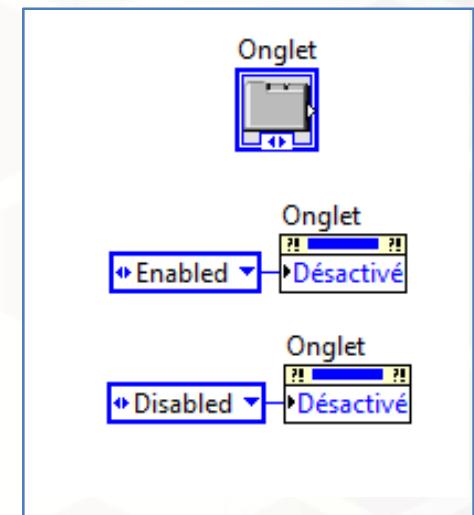
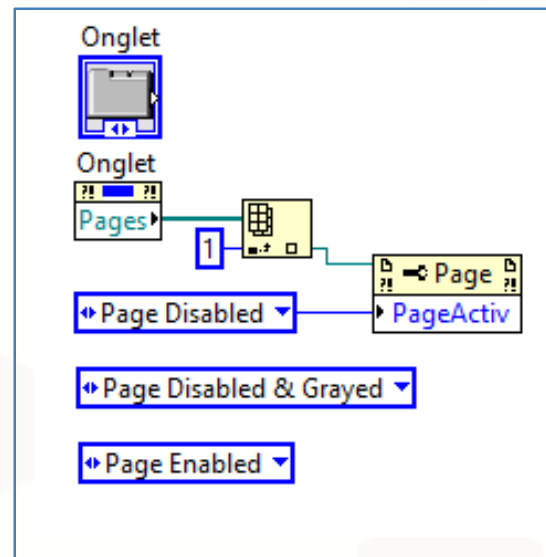
Def Pos 1 Set 1 A2 Tar Abs 1 + mot 1 Go Abs 1

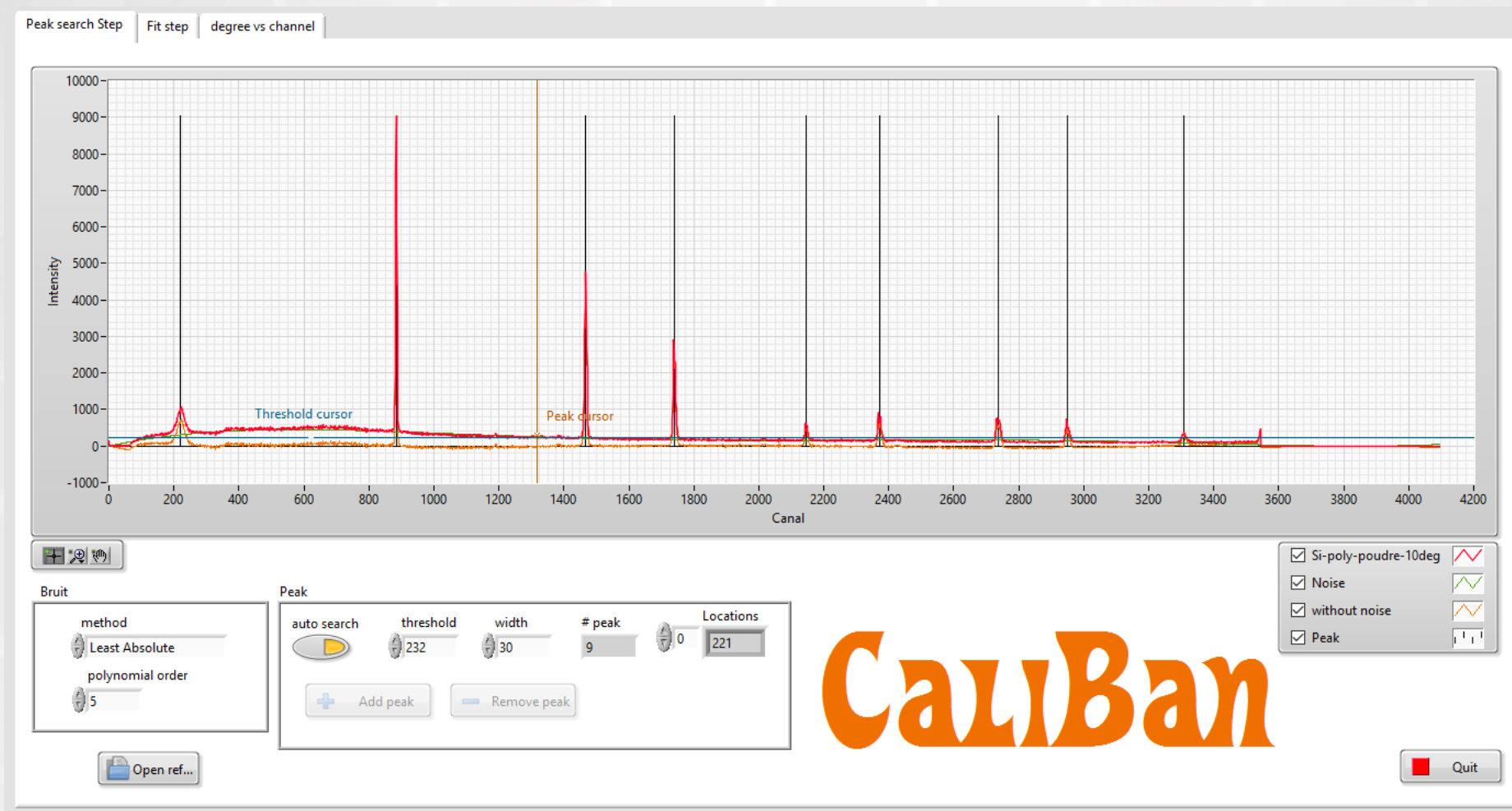
nb pts I réfléchieF Tar Abs 2 Tar Rel 1 - mot 1 Réglage photodiode

Def Pos 2 Set 2 Lancer la mesure I incidenteF Go Abs 2

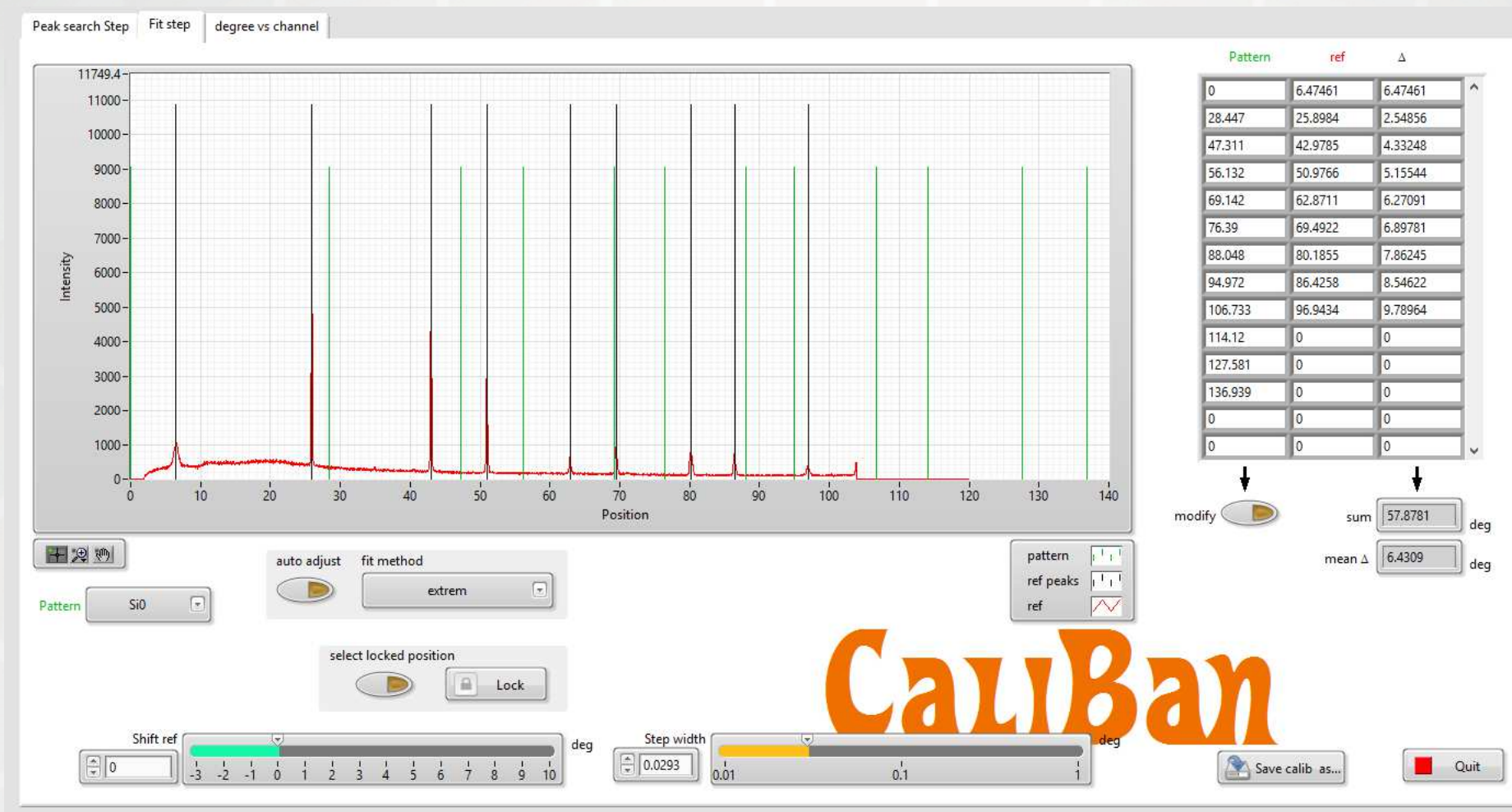
délai Tar Rel 2 stop moteurs - mot 2 + mot 2

Enabled Désactivé

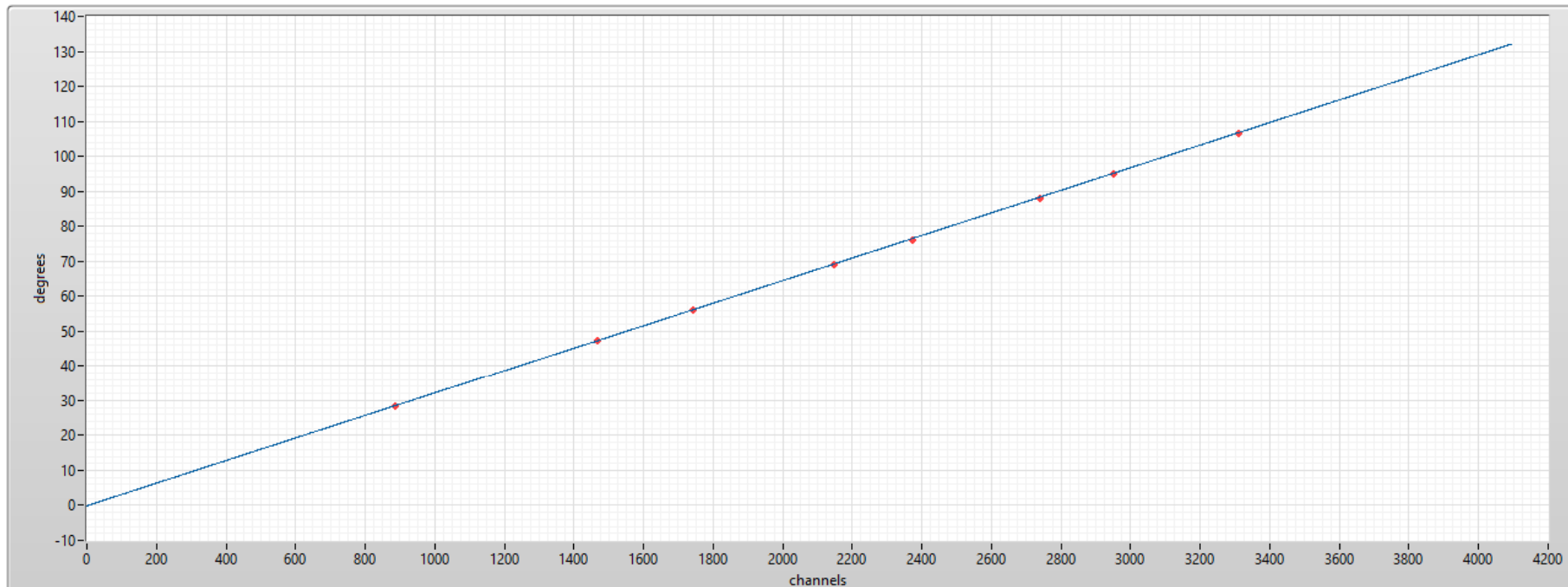








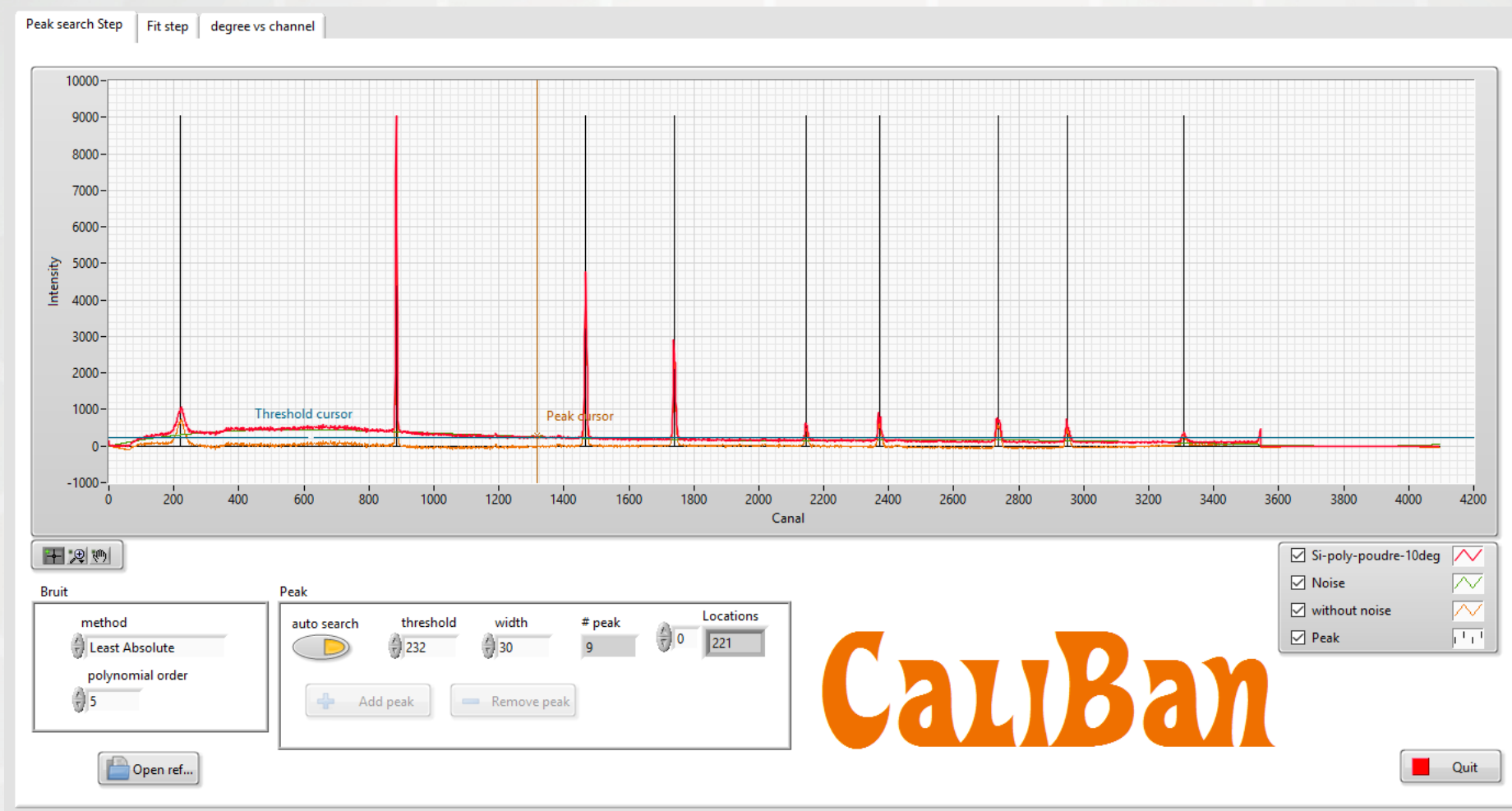
Peak search Step Fit step degree vs channel

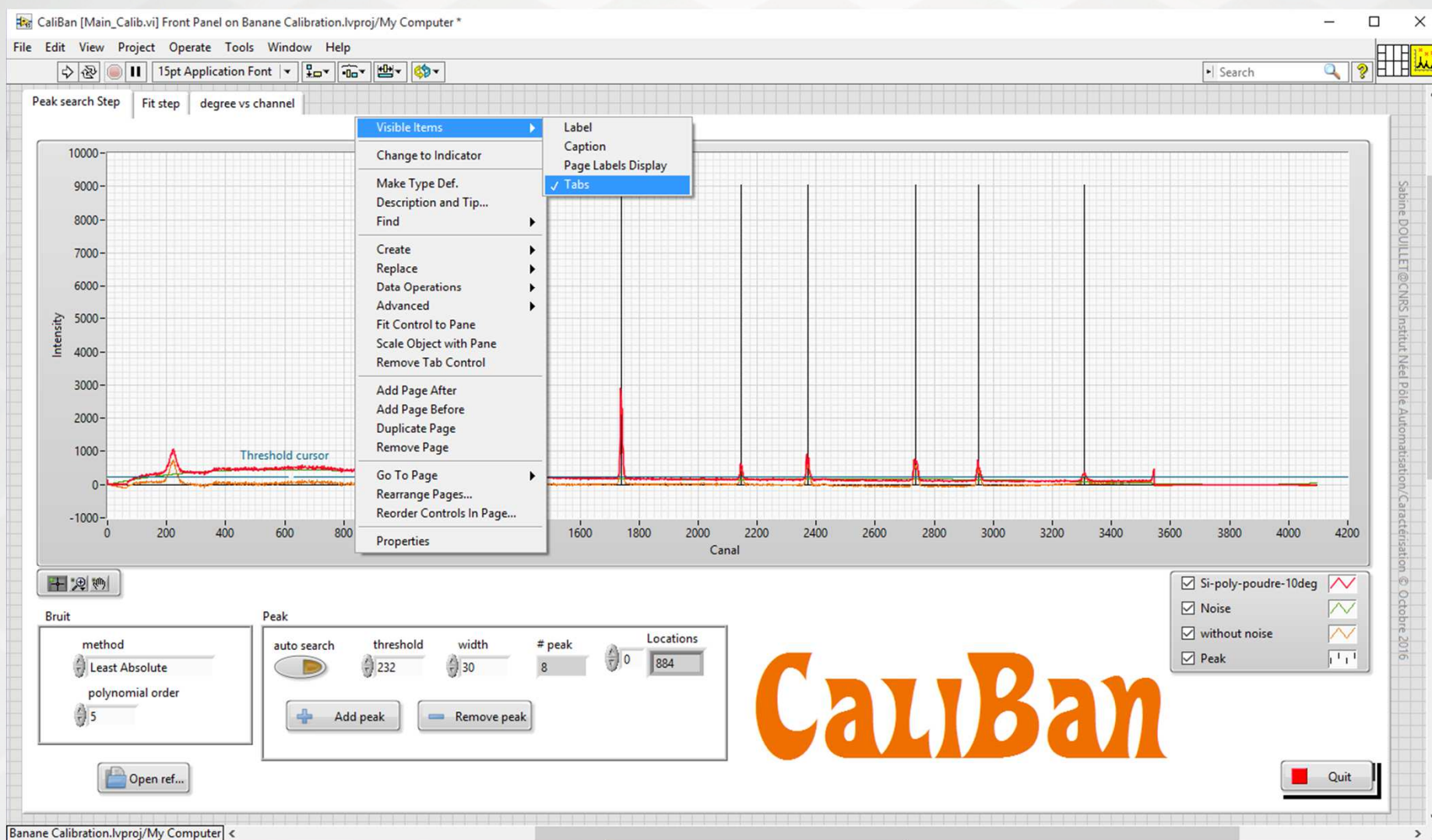


# CaluBan

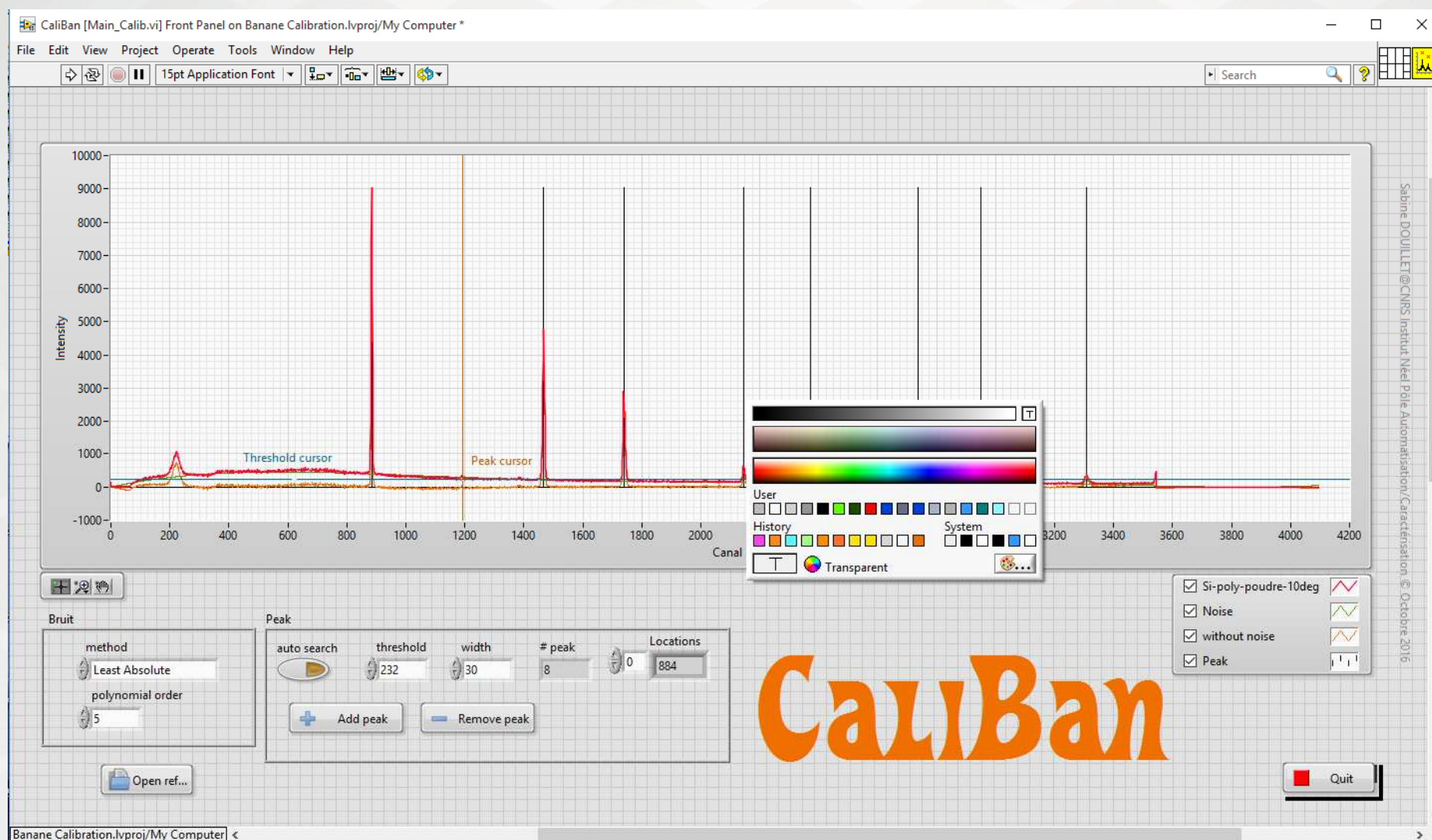
fit  
raw

Quit

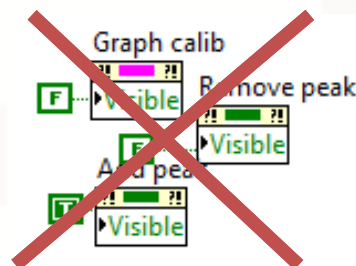
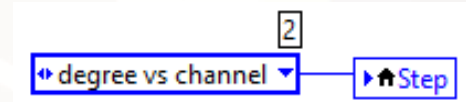
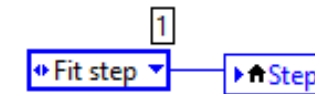
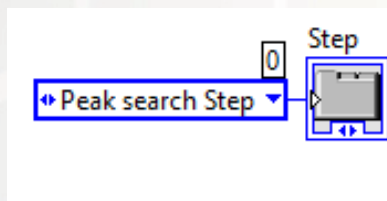
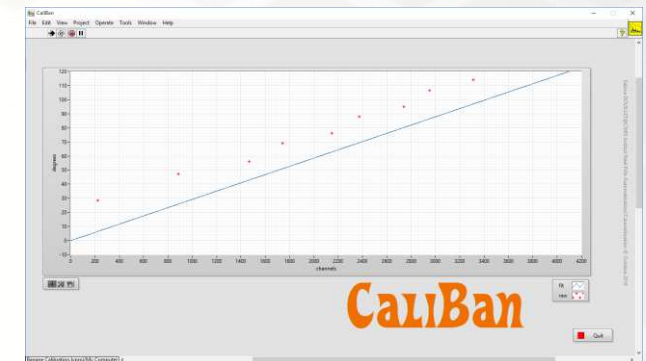
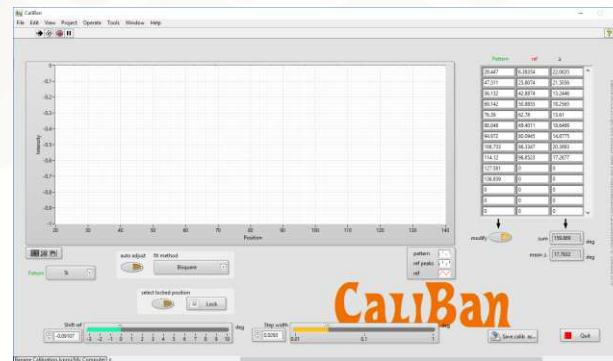
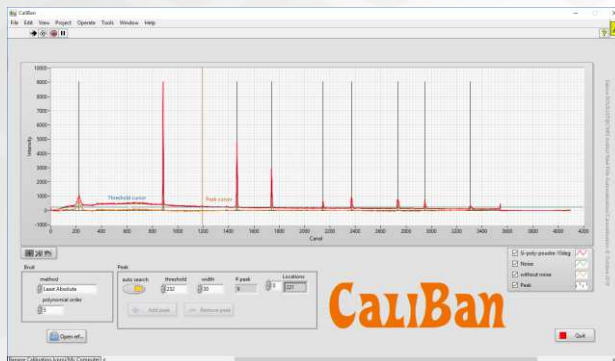








Changer, en cours d'exécution, tout ou partie de mon interface graphique à très peu de frais



- ❖ **Utilisation classique** : Moins de contrôle/indicateur en même temps sur l'IHM -> IHM plus claire, plus intuitive, moins d'erreur utilisateur
- ❖ **Utiliser comme un indicateur** : Guide l'utilisateur dans les différentes étapes d'utilisation du logiciel
- ❖ **Utiliser les onglets de façon transparente pour l'utilisateur** : changer facilement l'apparence de notre IHM en ne montrant à l'utilisateur que ce dont il a besoin au moment où il en a besoin

