



Déploiement LabVIEW : d'une plateforme à l'autre ?

Sabine DOUILLET



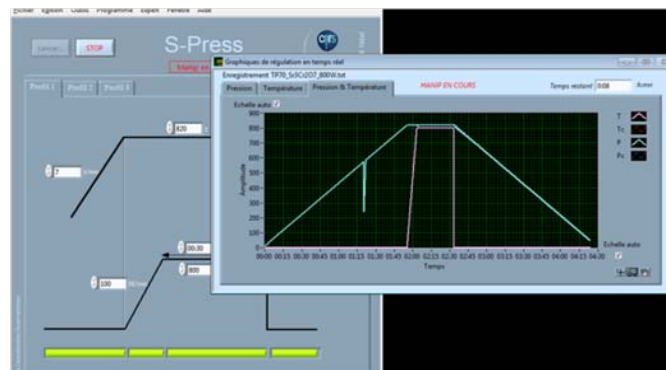
Presses de synthèses sous très hautes pressions et hautes températures



Mai 2014: Fin du support XP



OS X



- Instruments à piloter: régulateurs Eurotherm, interface Ethernet, protocole Modbus over Ethernet
- PC connecté au réseau du Labo pour la supervision à distance et le transfert des données

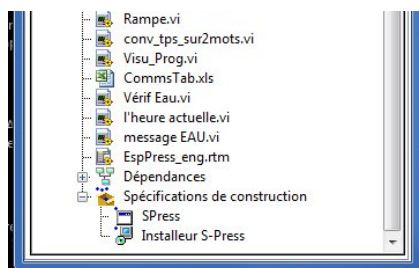
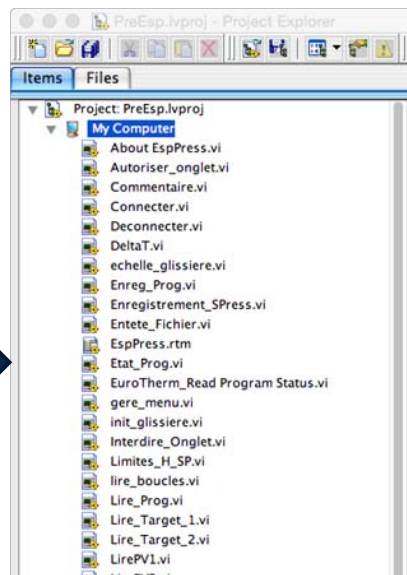
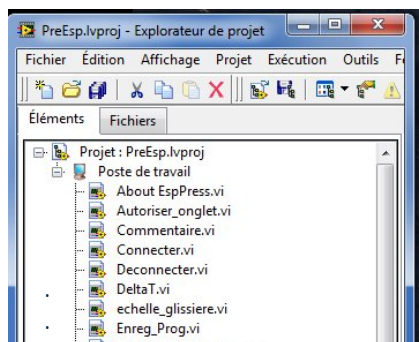
Ras le bol des mises à jour Windows!

Pourquoi pas?

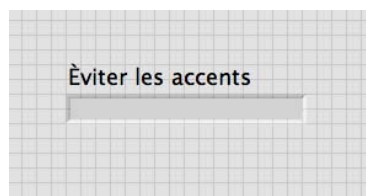
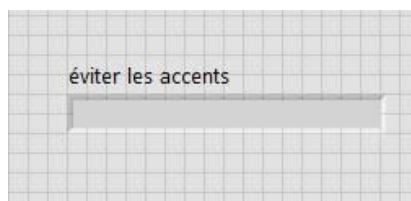
- Il faut un Mac pour le développement
- Il faut une licence LabView pour MacOS

• Les problèmes rencontrés et comment les éviter

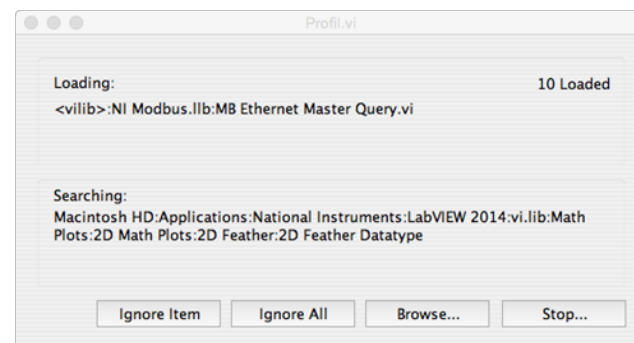
➤Projet:



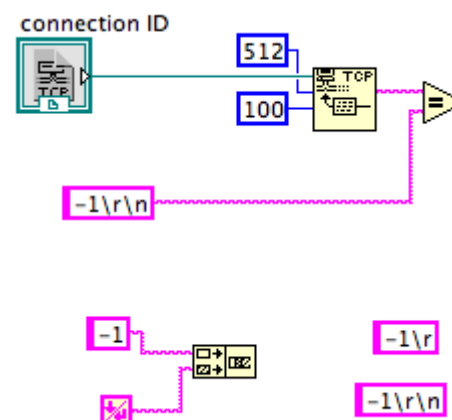
➤Face avant:

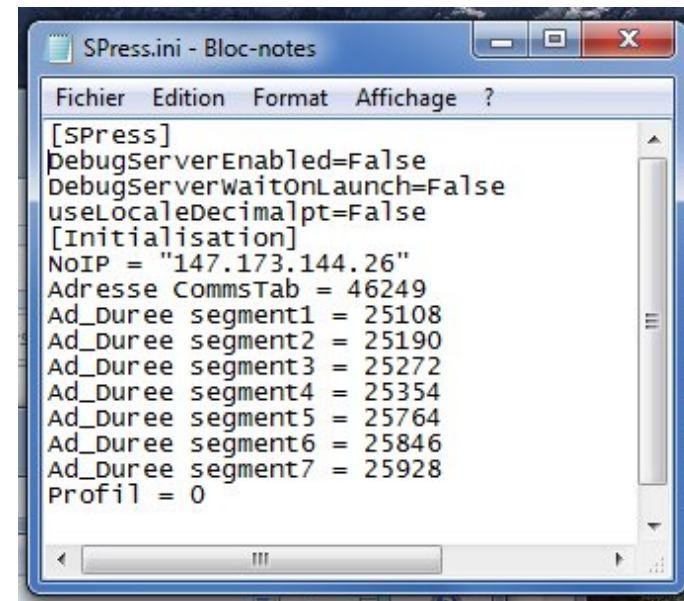
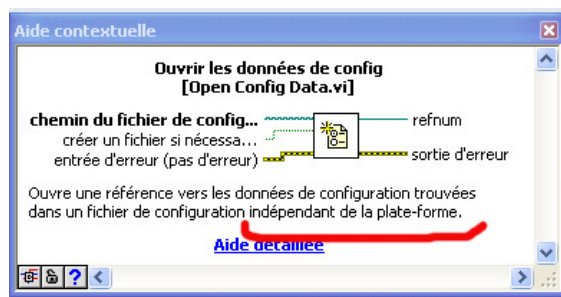
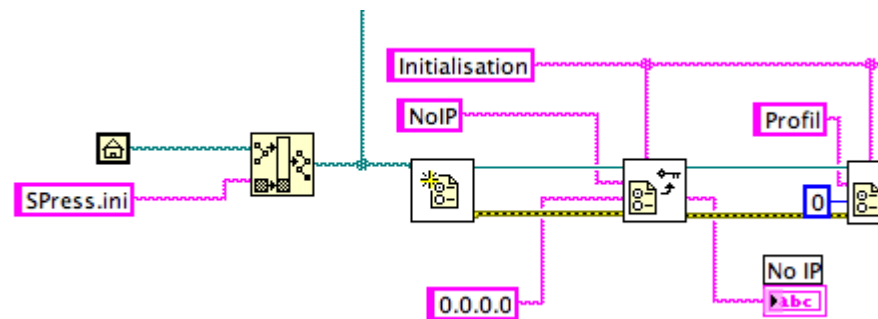


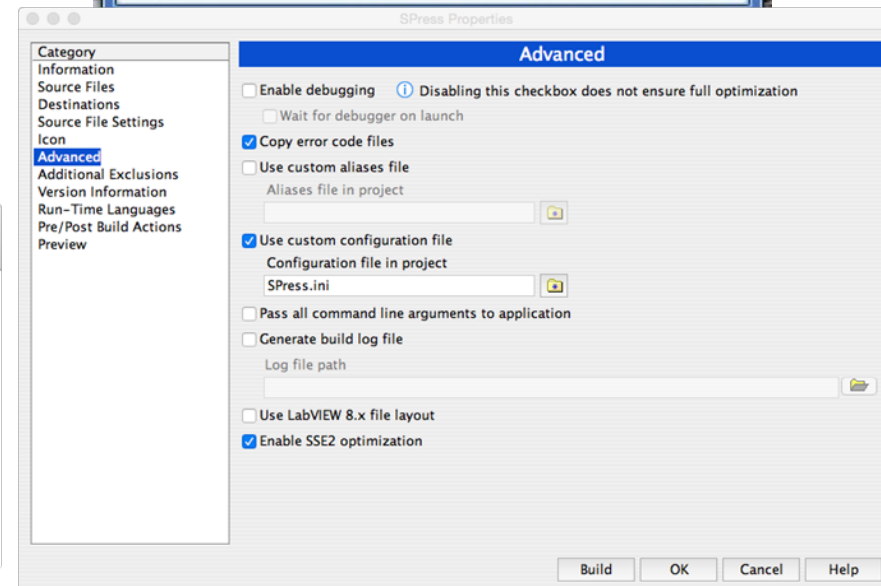
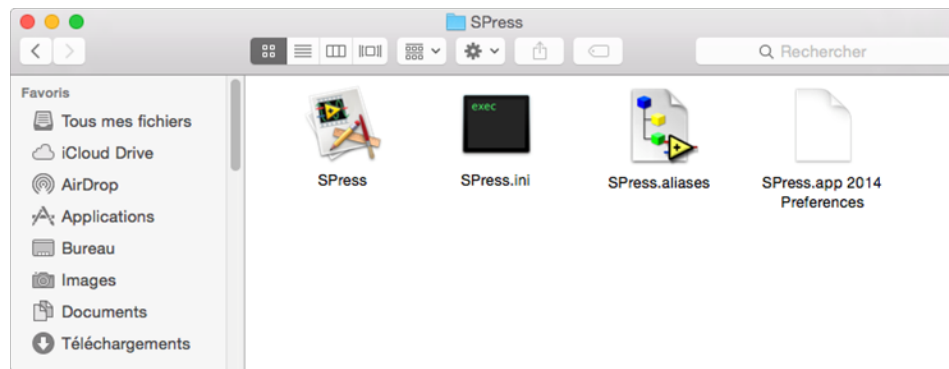
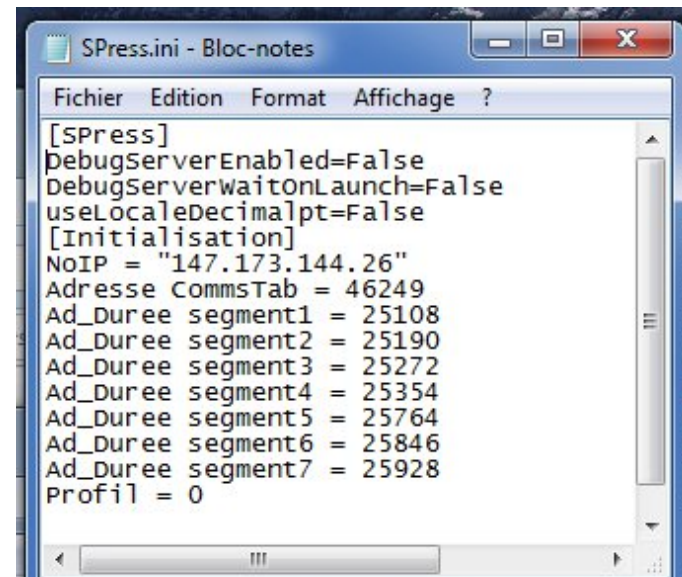
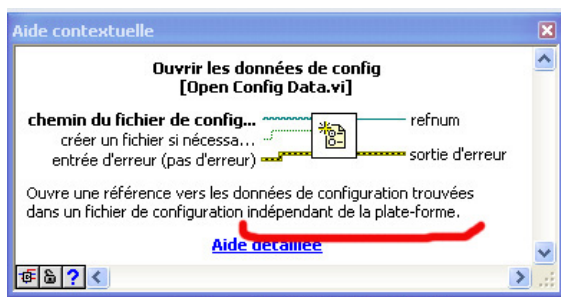
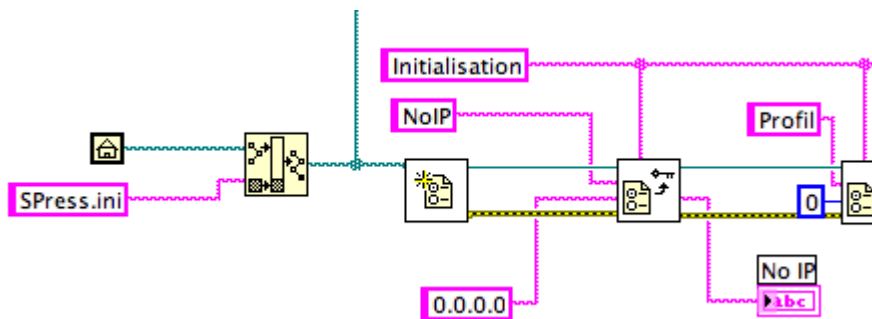
➤Librairies:



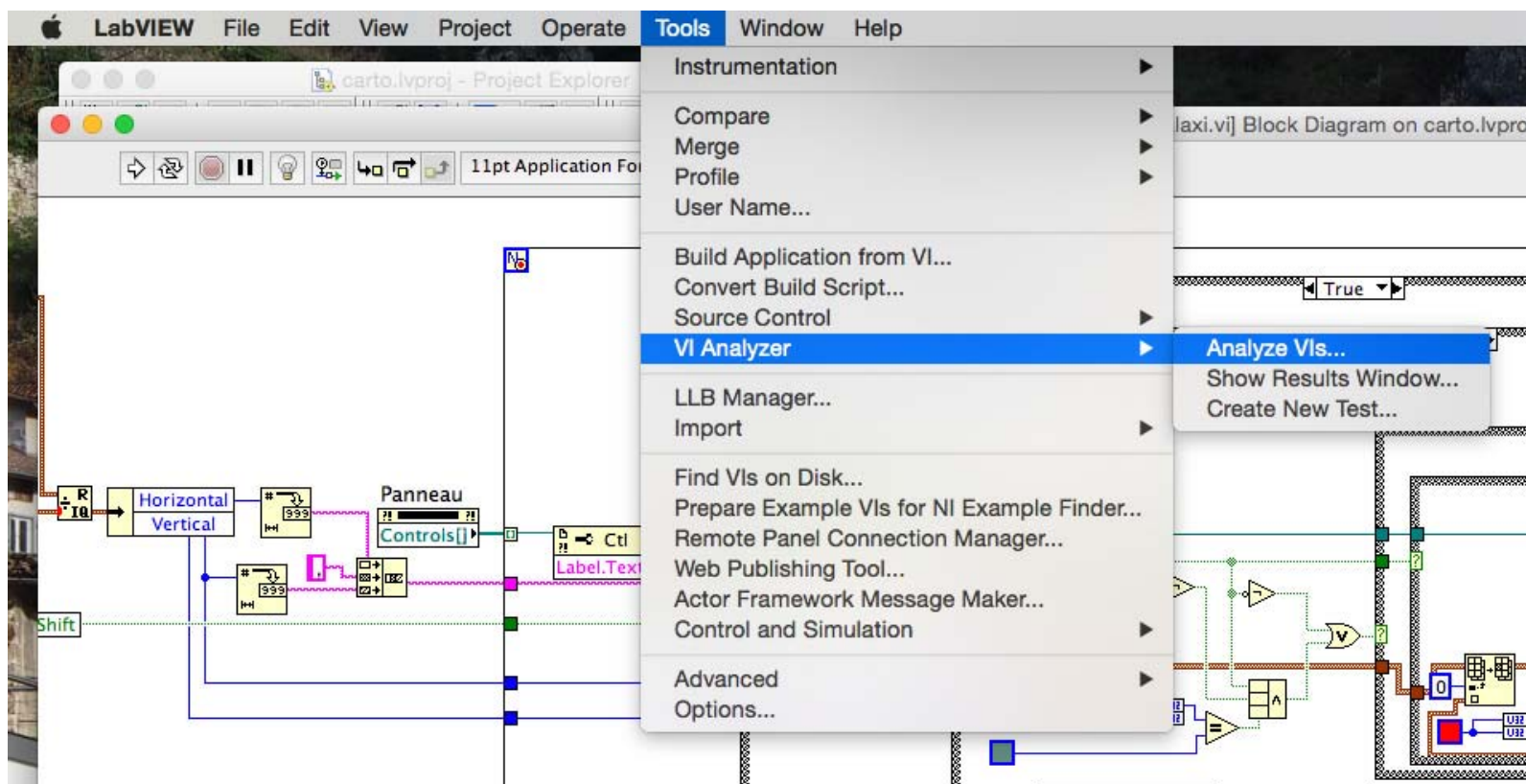
➤Diagramme:

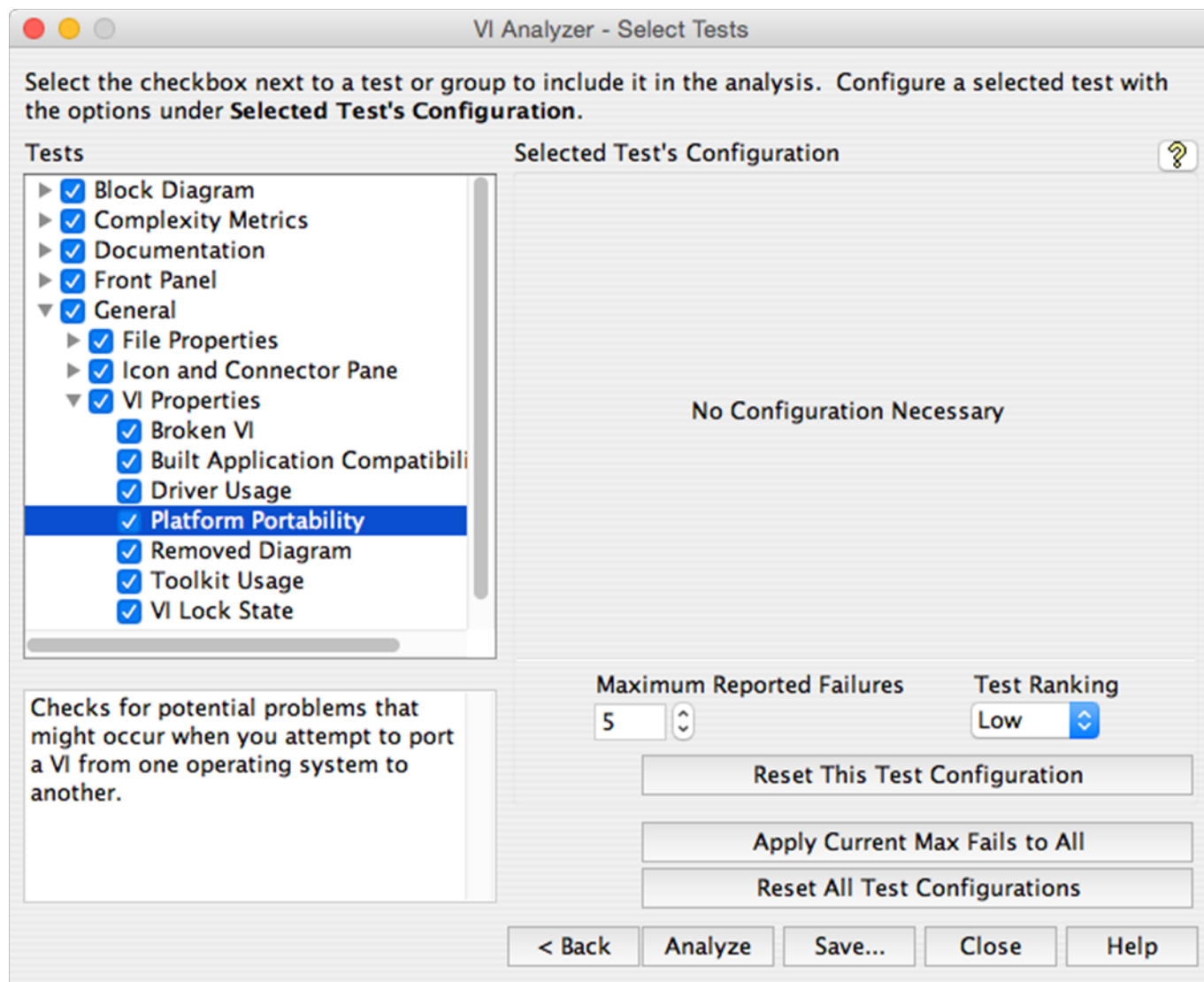






- Un outil LabVIEW pour nous aider: VI Analyser





- **Comment éviter les problèmes = Programmer « propre »**
 - Pas de chemin en dur
 - Ne pas utiliser de polices exotiques
 - Utiliser au maximum les outils à disposition dans LabView (ex. palette fichier de configuration)
 - Préférer les instruments sur Ethernet et les protocoles « standards »
- **Mais ce n'est pas toujours possible**
 - Utilisation de dll
 - Driver d'instrument disponible uniquement pour Windows
 - Carte d'acquisition au format PCI...
 - ...