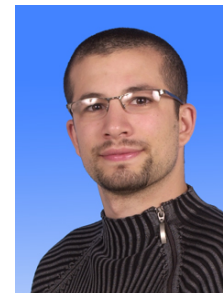




# *DO @ Irfu/SPP*

I r f u  
—  
cea  
—  
saclay





# ***DO @ Irfu/SPP***



- **10 permanents : ~ 6.6 FTE**  
3 HDR, 1 HDR en cours , 2 équivalent (thèse d'état) HDR
- **3 étudiants actuellement en thèse** (2 Top, 1 Higgs)  
  
6 thèses déjà soutenues au Run 2 Tevatron (2 BSM, 1 Higgs, 1 QCD, 2 Top)  
(1 embauche SPP, 1 embauche CEA, 1 post-doc LHC, 3 hors recherche)
- **1 post doc début 2009** (Top) + 1 demande ANR 2009 (Higgs)  
  
5 post-docs déjà effectués dans le groupe au Run 2 (1 Higgs, 2 QCD, 2 Top)  
(2 embauches SPP, 1 embauche Prague, 1 embauche Louvain, 1 post-doc Stony-Brook)

**Grenoble 1 avril 2009**



# Responsabilités SPP @ D0



- **Coordination de groupe:**

actuellement: **top, top dilepton, V+jets, tau-id, CSG/CAF**

passées au Run 2: QCD, JES, muon-id, top-dilepton, CSG, W muon

- **autres: dq-calo, D0 Authorship**

- **D0 editorial boards**

**chair: SM Higgs** in dilepton

**SUSY** (di/multi-lepton) + **SUSY Higgs** (dilepton) + **EW**

**membre: BSM**(LED,RS,Z'), **BSM** (HCSP), **Top, Lumi**



# Analyses de Physique 2009+

## • Higgs

- Higgs susy canal tau (emu): 4 fb<sup>-1</sup>
- Higgs susy canal tau: > 4 fb<sup>-1</sup> thèse en cours  
(soutenance 2011 + publication)

## • QCD (2009)

- Xsect inclusive jets vs Pt (PRD 1fb<sup>-1</sup> encours)
- dijets diffractifs (publication avec M. Rangel)

## • TOP

- Xsection dilepton et masse from Xsection: > 3fb<sup>-1</sup> thèse en cours  
(soutenance en 2010 + publication)
- masse canal emu (dilepton) méthode ME: > 3 fb<sup>-1</sup> thèse en cours  
(soutenance en 2011 + publication) + post-doc



# perspectives

l r f u



saclay

- **Analyses de physique et publications**  
**dont publications avec l'ensemble des données du Run II**  
**=> activités en 2011**
  - deux thèses (Higgs + top) soutenance en 2011**
  - une thèse (top) mixte DØ/Atlas démarrant en 2009**
  - un postdoc (fin mi-2011, top) + 1 anr (Higgs)**
- **physique du quark top**
  - mesure section efficace de production canal emu, mumu
  - mesure masse dans les canaux dileptons top (emu)
- **Higgs susy dans le canal tautau**
- **continuation dans les EB** (Higgs SM, Susy)
- **Utilisation du CC IN2P3**  
**principalement à travers la grille**
- **Finances ~OK pour 2009 (missions)**