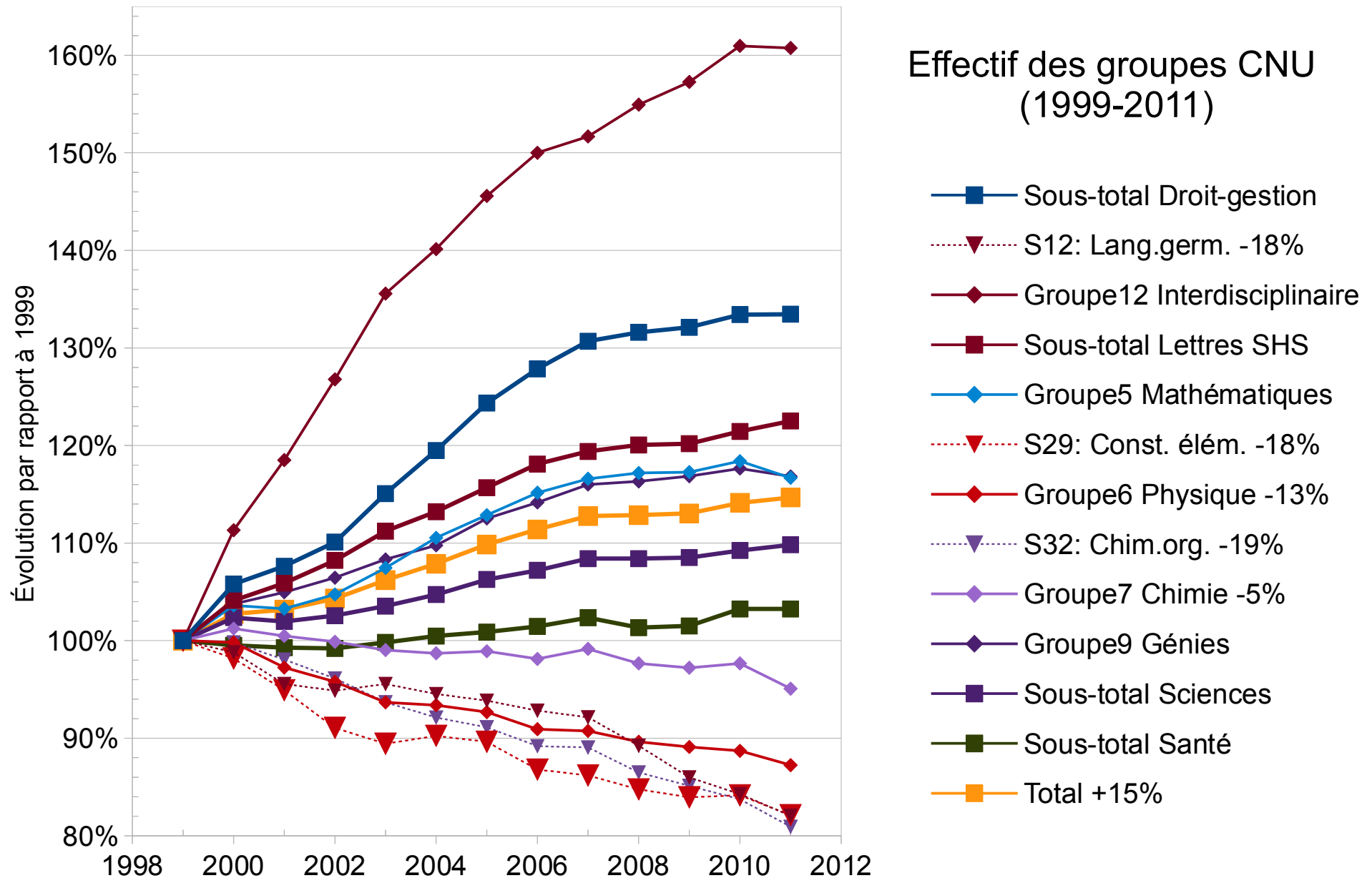


CNU: section 29

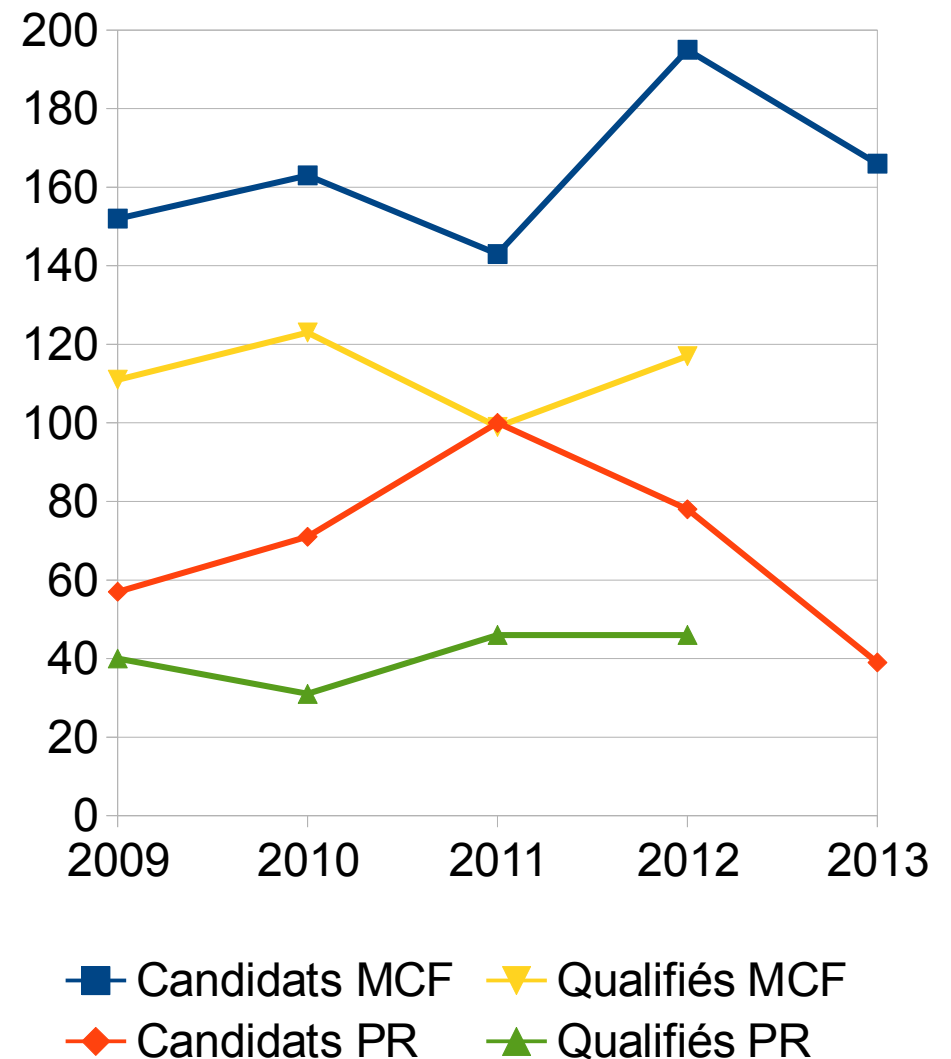
- 410 enseignants-chercheurs (~45% PR)
- Th. particules (~50) = petite partie du champ:
Phy. stat., Phys. math., Th. nucl. + exp. (~50%)
- Qualifications
- Promotions (50%) HC, PR1, PREX1, PREX2
- « Quadricentenatiques » (28% CRCT) = ...
2 semestres en 2013 !!!!
- Assises: suppression HDR? AERES?

Baisse de la Physique (des particules) à l'Université



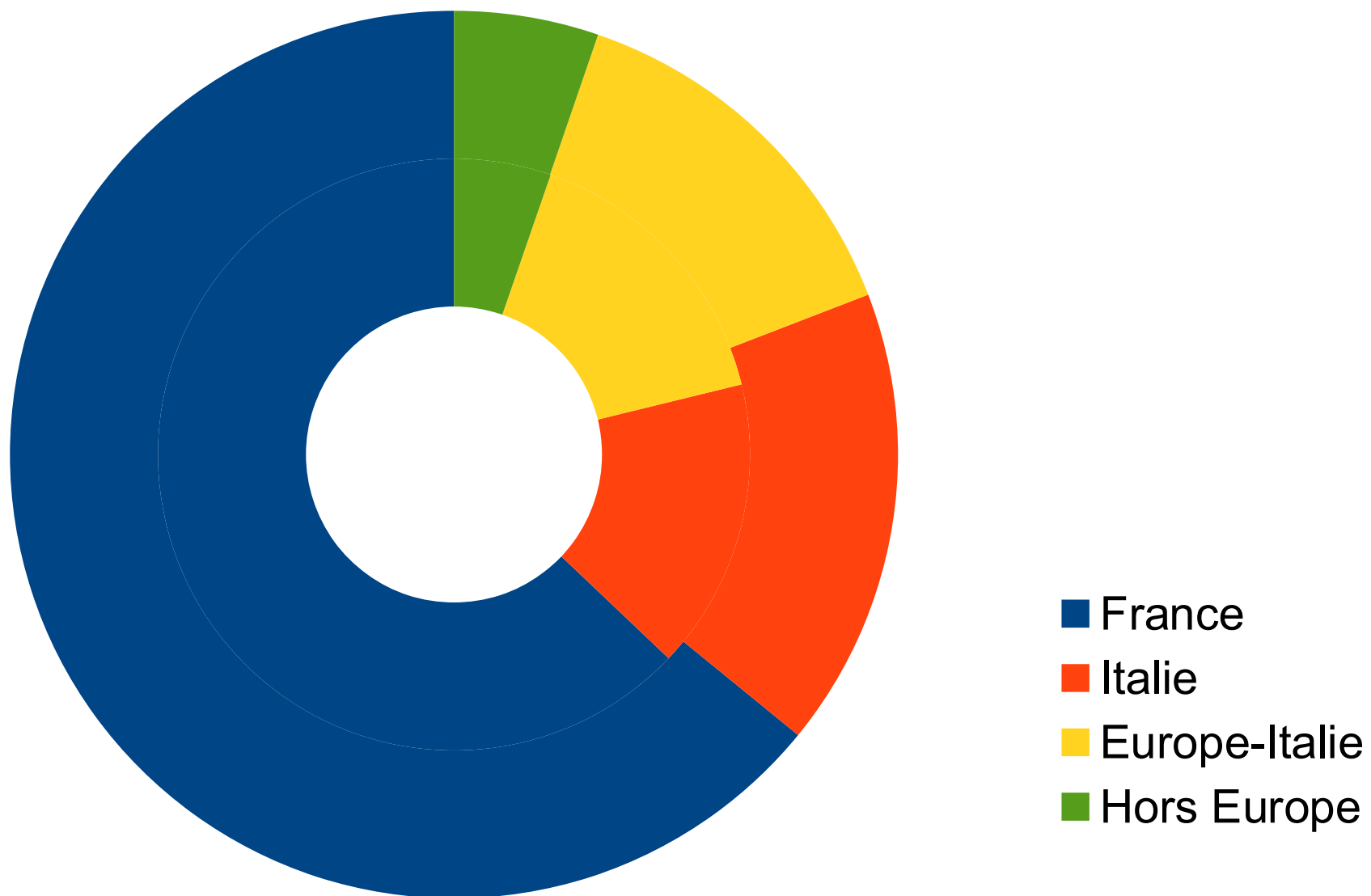
Qualifications

- Baisse des candidatures (surtout PR; continue en 2013 !)
- Maintien d'un vivier de qualifiés



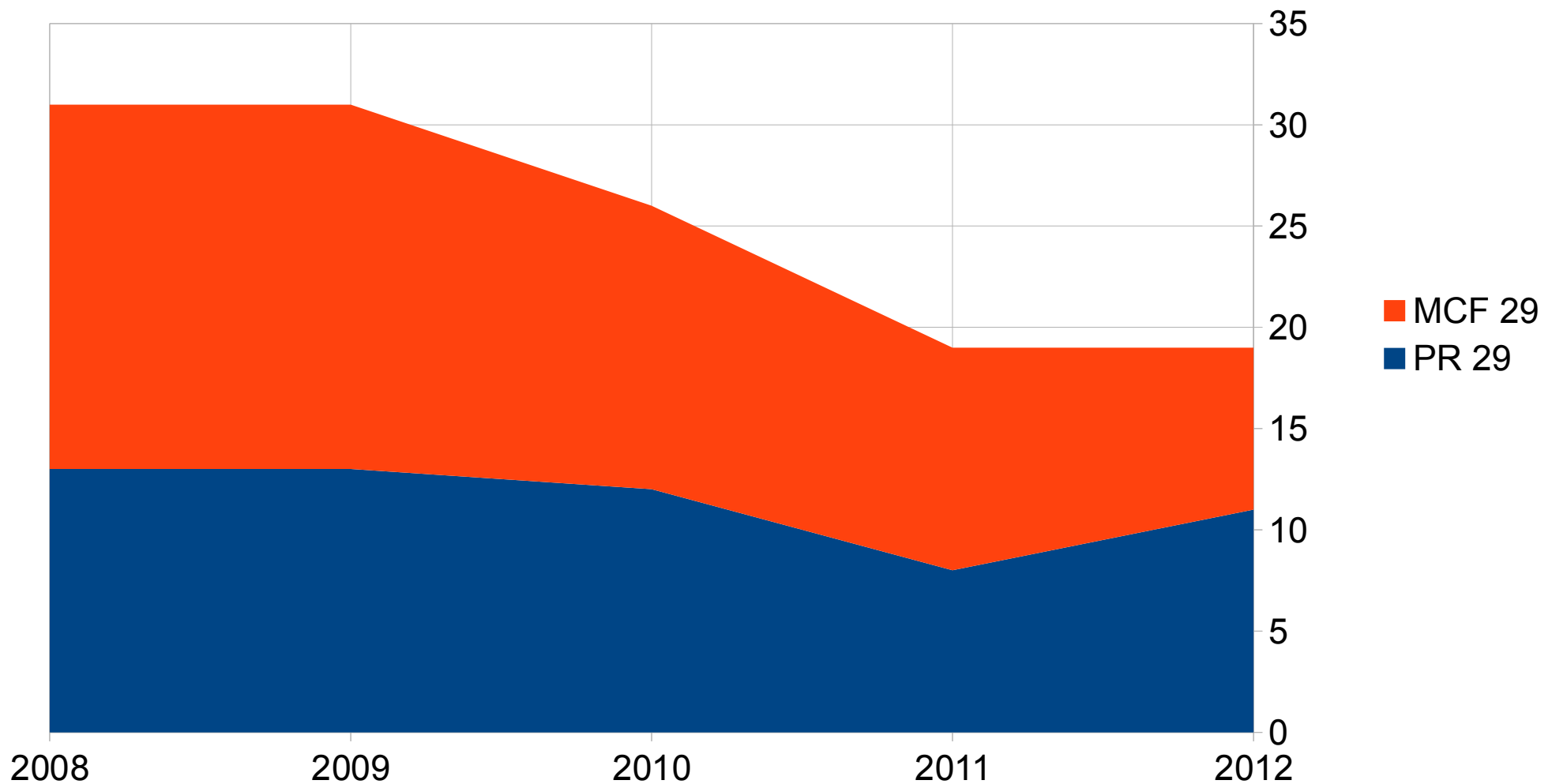
Qualification 2012 par pays de soutenance

Candidats (ext) - Qualifiés (int)



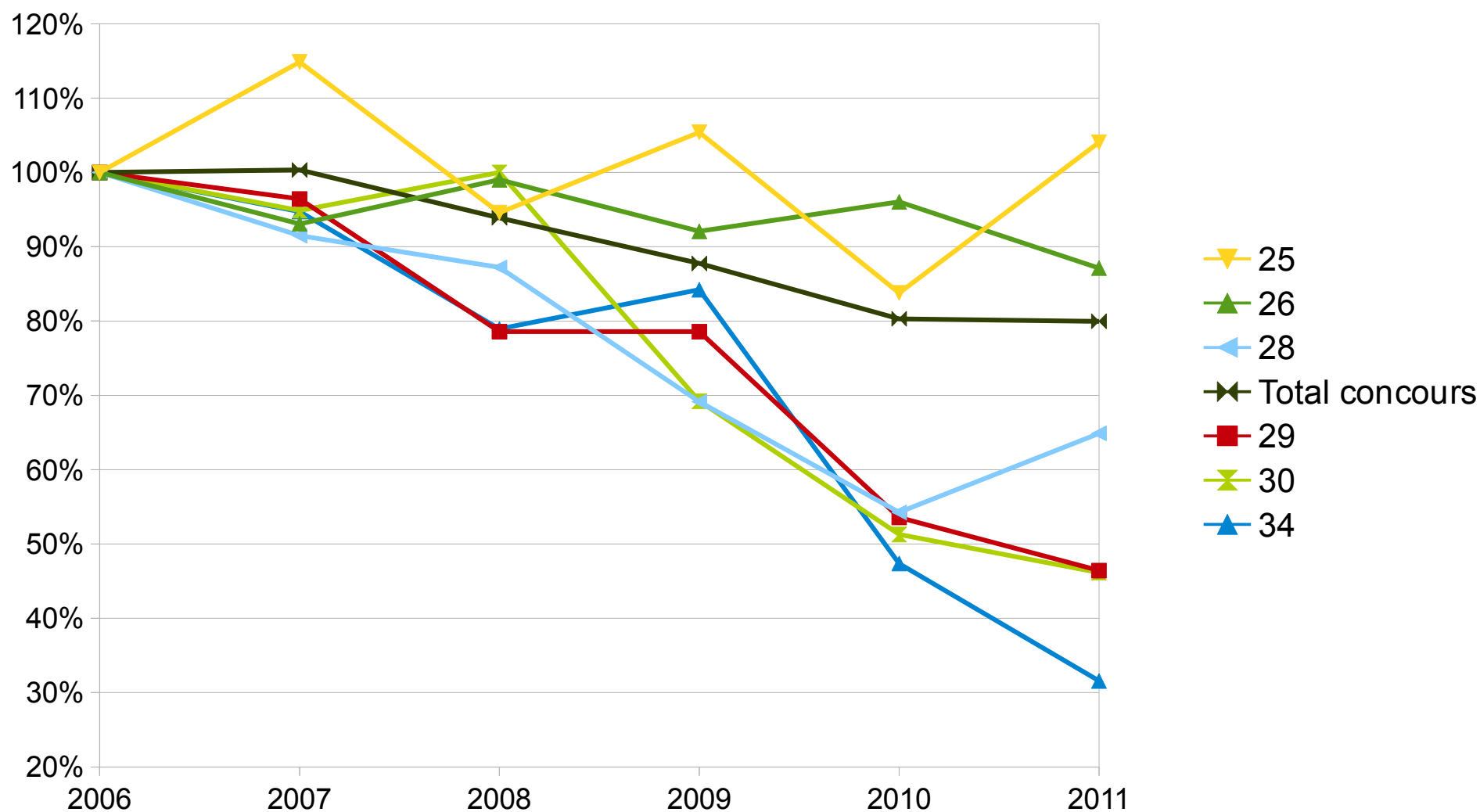
Baisse de 39% des postes

Postes Universitaires en 29e section



2005-2010: 25% des recrutés de nationalité étrangère.

Postes par section CNU, par rapport à 2006



Postes publiés en 29^e section CNU

| | | <i>Année / Corps</i> | | | | | | |
|------------|------------|----------------------|----|------|----|------|----|-------|
| | | 2010 | | 2011 | | 2012 | | Total |
| T/E | Thème | MCF | PR | MCF | PR | MCF | PR | |
| Non fléché | - | 2 | 2 | 1 | 1 | | 4 | 10 |
| Exp. | - | | 1 | 1 | | | | 2 |
| | Astro/Cosm | 2 | 2 | 2 | 1 | | 1 | 8 |
| | Biol. | 1 | 1 | | | 2 | 1 | 5 |
| | Nucl. | 5 | | 1 | 1 | 1 | | 8 |
| | Part. | 2 | 1 | 3 | 2 | 2 | 2 | 12 |
| | Total Exp. | 10 | 5 | 7 | 4 | 5 | 4 | 35 |
| Th. | - | | | | 1 | | | 1 |
| | Astro/Cosm | | | | 2 | | | 2 |
| | Biol. | | | 1 | | | 2 | 3 |
| | Part. | | 2 | 1 | | | | 3 |
| | Stat. | 2 | 3 | 11 | | 3 | 1 | 10 |
| | Total Th. | 2 | 5 | 3 | 3 | 3 | 3 | 19 |
| Total | | 14 | 12 | 11 | 8 | 8 | 11 | 64 |

voir <http://postes.smai.emath.fr/> (ET CONTRIBUER!)